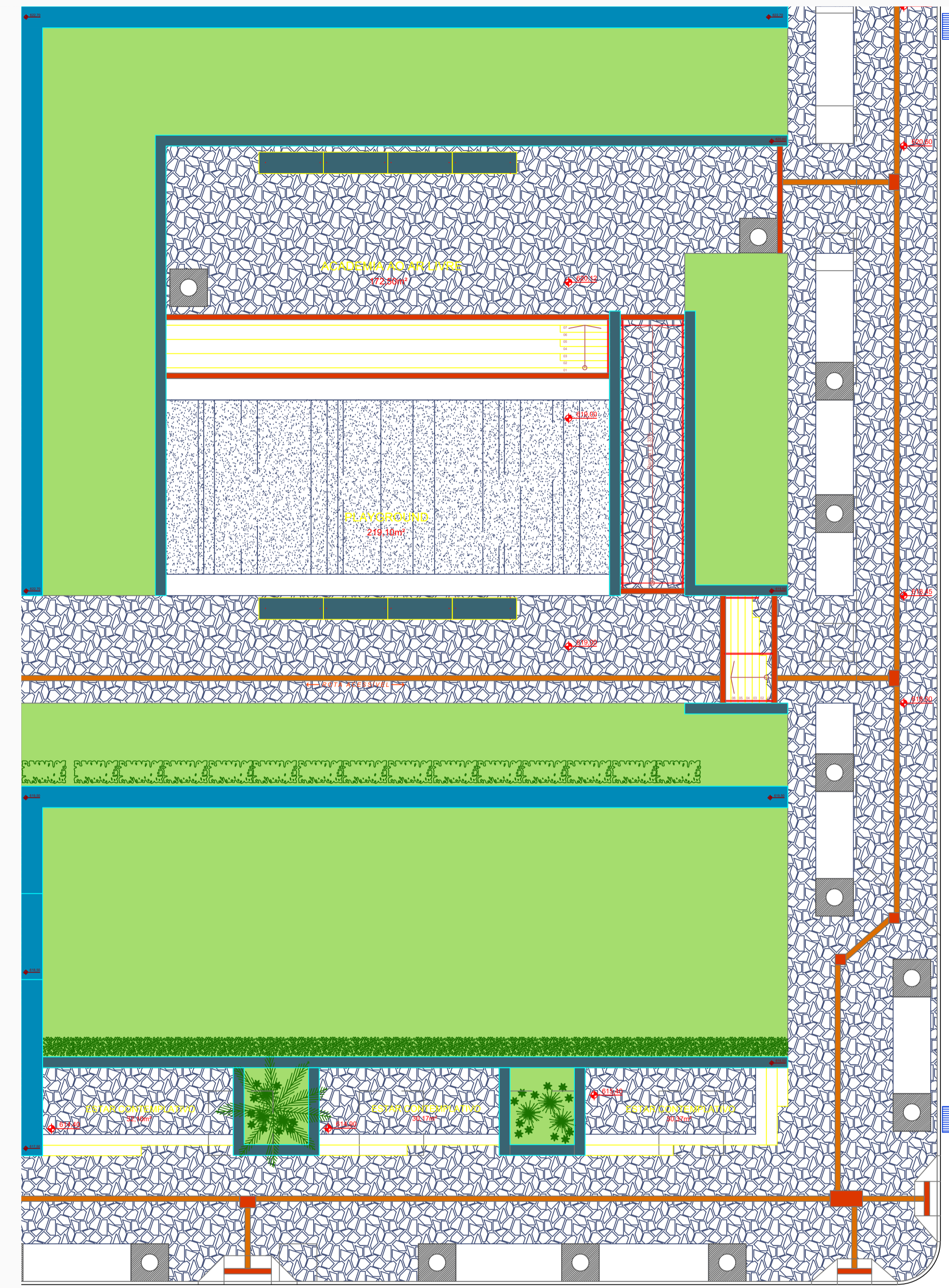


4. SITUAÇÃO E LOCALIZAÇÃO ATUAL
Escala 1:150



5. SITUAÇÃO E LOCALIZAÇÃO PRETERIDA
Escala 1:150


PREFEITURA MUNICIPAL DE IBIACÁ
 RUA DO INTERVENTOR, nº 510 - IBIACÁ - RS
 FONE/FAX: (54) 3374-1177 e 3374-1179
 E-MAIL: prefeitura@ibiaca-rs.net

PROJETO: REVITALIZAÇÃO DA PRAÇA PADRE NARCISO ZANATTA

ENDEREÇO: PRAÇA PADRE NARCISO ZANATTA - MUNICÍPIO DE IBIACÁ

Nº/ANO: 035093/2018 PROPRIETÁRIO: PREFEITURA MUNICIPAL DE IBIACÁ

PRANCHA: RESPONSÁVEL TÉCNICO: ENG. CIVIL ANDREY TESTON SANTINI CREA RS 224390

LOC-02 SITUAÇÃO E LOCALIZAÇÃO

DESENHO: ANDREY
 ESCALA: 1/150
 DATA: JAN/2019