

**PLANTA DE PAVIMENTAÇÃO**  
Escala 1:1

**RUA SANANDUVA**  
TRECHO ENTRE A RUA A ATÉ A RUA PAULINA PANSEIRA  
ÁREA PAVIMENTO = 2.471,47 m²; ÁREA PASSEIO = 1.232,51 m²

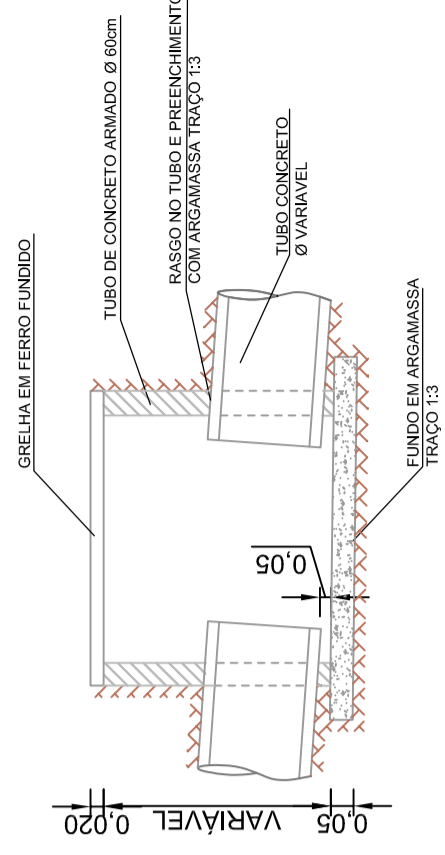
**LEGENDA**

- PAVIMENTO EM PARALELEPÍPEDO DE BASALTO
- PASSEIOS EM CONCRETO ARMADO
- GRAMA EM LEIVAS

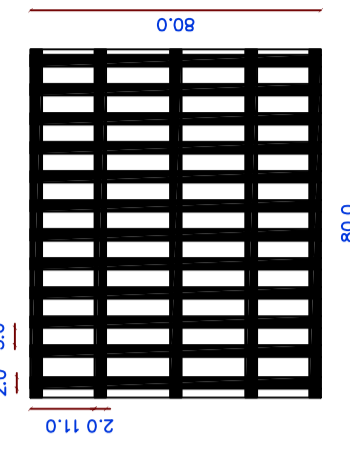
TRECHO	COMPRIMENTO (M)	DIÂMETRO (CM)	BOCA DE LOBO (UND)
01	15,00	40,0	1,00
02	17,00	40,0	1,00
03	20,00	40,0	1,00
04	50,00	40,0	1,00
05	50,00	40,0	1,00
06	15,00	40,0	1,00
07	-	-	1,00

TOTAL Ø40,0 cm = 167,00 m  
TOTAL BL Ø60,0 cm = 7,00 m

**OBS 1:** serão executados 07 dispositivos de captação de água superficial, estilo boca de lobo de grelha  
**OBS 2:** Todos os tubos das travessas deverão ser de concreto armado

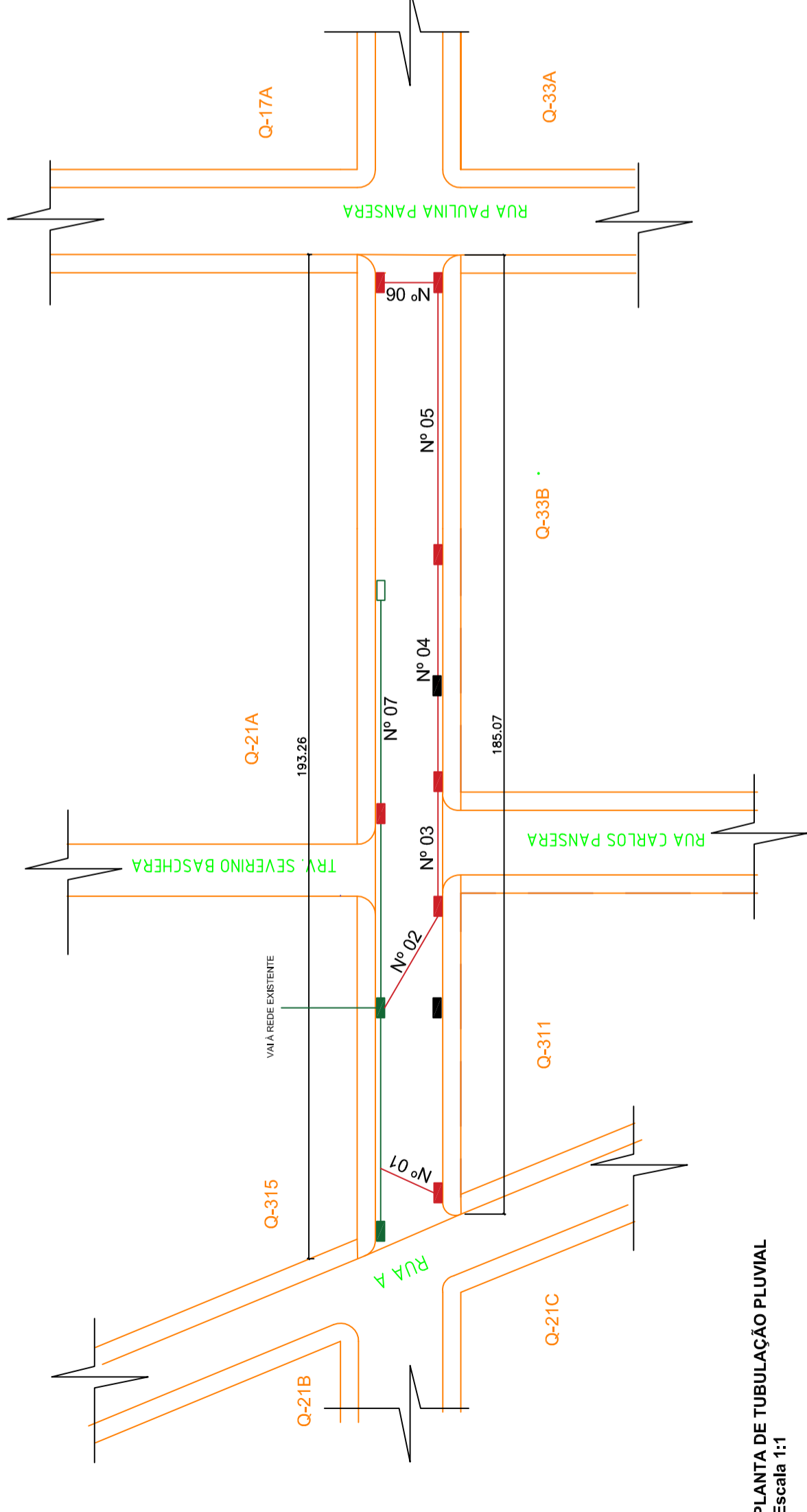


**DETALHE BOCA DE LOBO**  
ESCALA: S/E



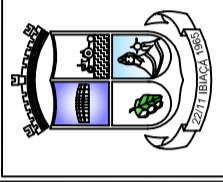
**DETALHE GRELHA BOCA DE LOBO**  
ESCALA: S/E

**OBS:** A grelha deverá ter dimensões de 80x80 cm, conforme o tamanho da boca de lobo, sendo que a maior dimensão deverá estar paralela ao meio fio.  
A bitola do ferro a ser usada na grelha, deverá ser no mínimo 20,0mm.



**PLANTA DE TUBULAÇÃO PLUVIAL**  
Escala 1:1

**RUA SANANDUVA**  
TRECHO ENTRE A RUA A ATÉ A RUA PAULINA PANSEIRA  
ÁREA PAVIMENTO = 2.471,47 m²; ÁREA PASSEIO = 1.232,51 m²



**PREFEITURA MUNICIPAL DE IBIACÁ-RS**

Rua do Interventor, nº 510, Ibiacá-RS  
54 3374 1177 ou 3374 1179  
www.ibiaca.rs.gov.br

PROJETO: PAVIMENTAÇÃO EM PARALELEPÍPEDO DE BASALTO, PASSEIOS EM CONCRETO E SINALIZAÇÃO

LOCAL DA OBRA: RUA SANANDUVA - IBIACÁ-RS

PROPRIETÁRIO:

PREFEITURA MUNICIPAL DE IBIACÁ/R5

RESPONSÁVEL TÉCNICO:

Eng.º Civil LUIZ ARCANGELO GIRARZI-CREA/R5 63024-D

PROJETO/DESCRIÇÃO:

PLANTA BAIXA  
PAVIMENTAÇÃO E  
REDE PLUVIAL

ÁREA TOTAL PAV: 2.471,47 m²  
ÁREA TOTAL PASSEIOS: 1.232,51 m²

DATA: MAI.2021  
FRANCHA:

ESCALA: 1:1

02