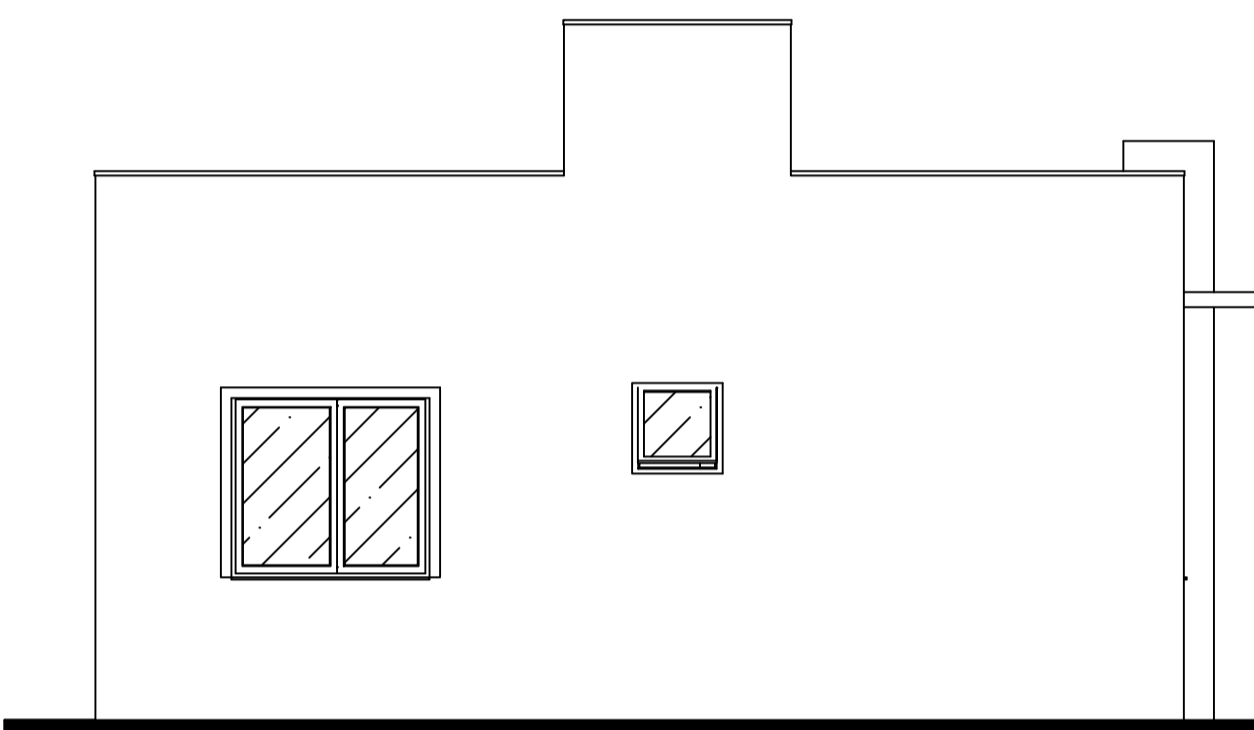
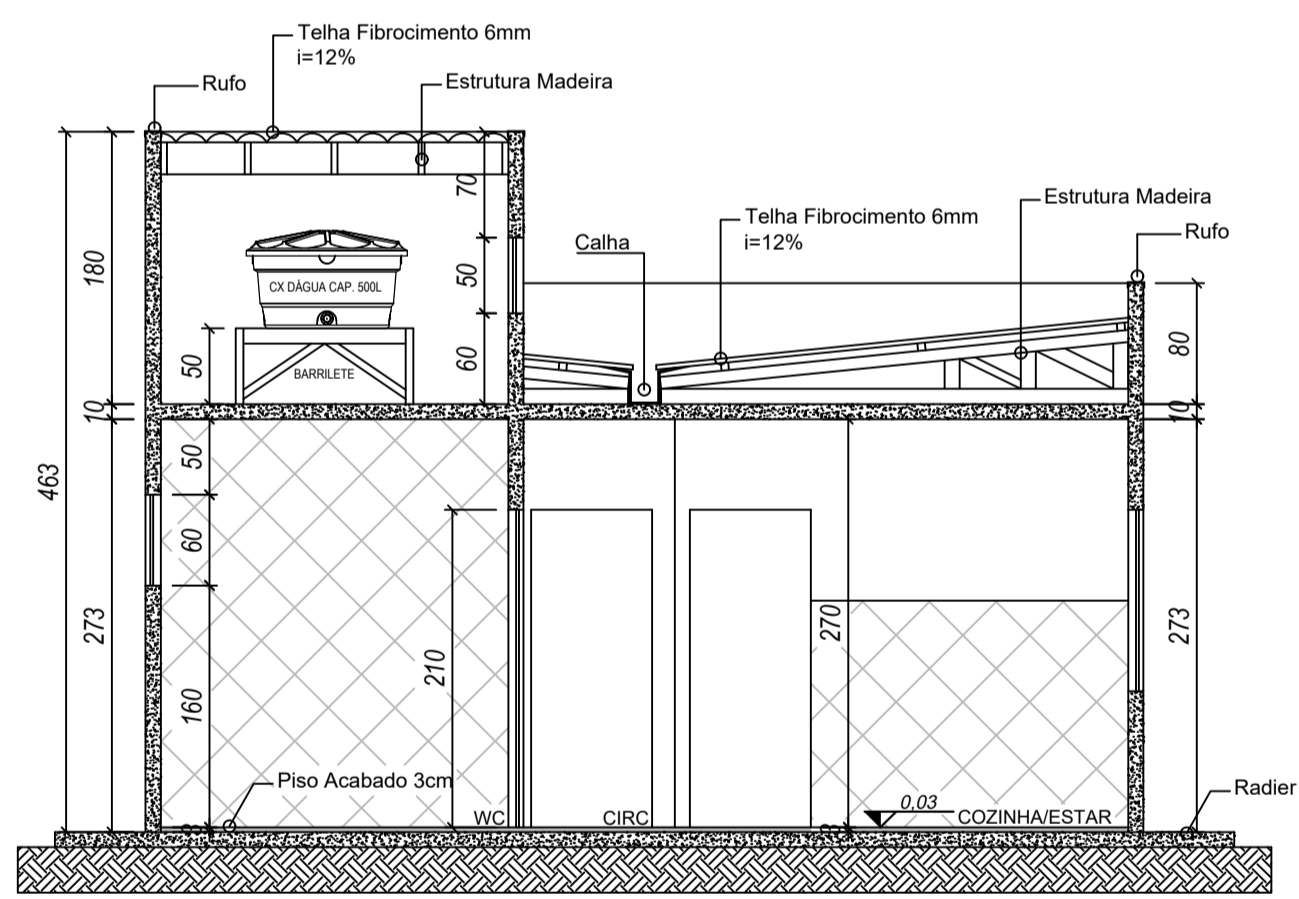


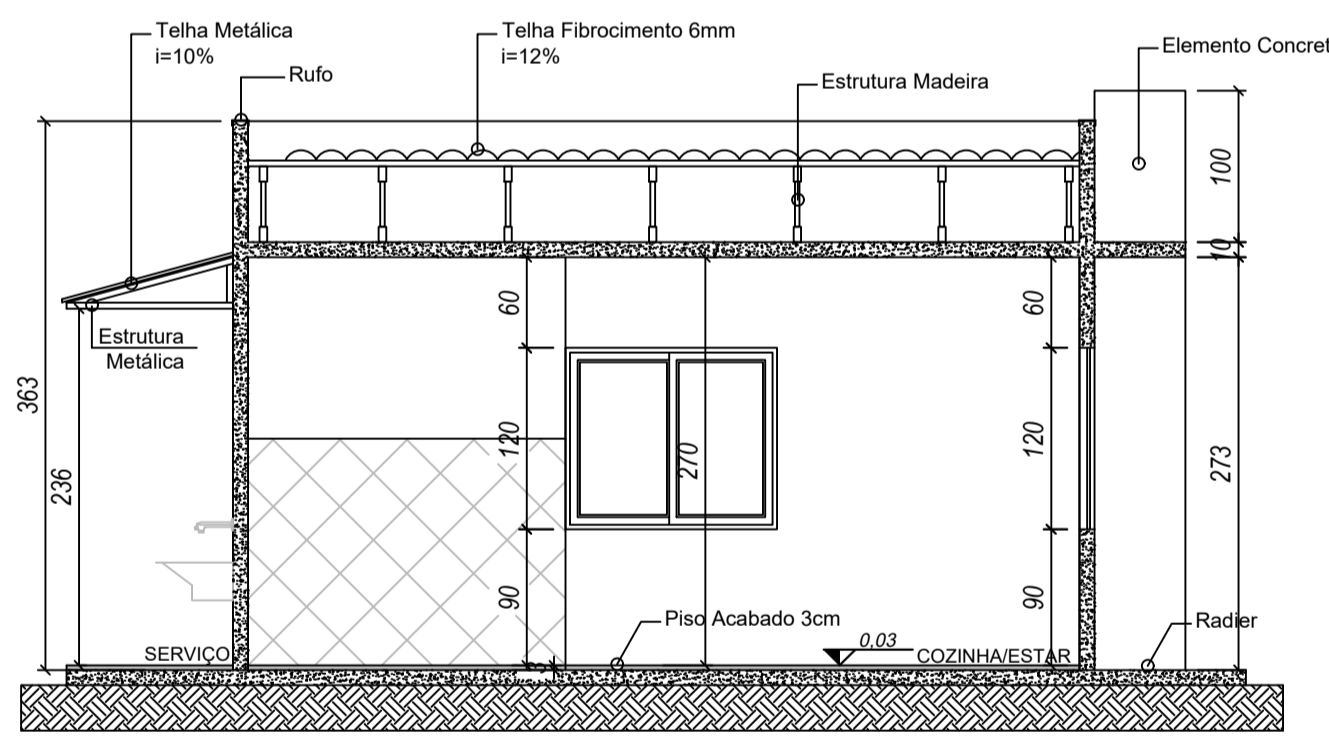
**FACHADA FRONTAL**  
ESCALA 1:50



**FACHADA LATERAL**  
ESCALA 1:50



**CORTE AA**  
ESCALA 1:50



**CORTE BB**  
ESCALA 1:50

DIREITOS AUTORAIS RESERVADOS CONFORME ARTIGO 184 DO CÓDIGO PENAL, LET 5.988 DO CÓDIGO CIVIL E RESOLUÇÃO CONFEA 205/71

**PREFEITURA MUNICIPAL DE IBIACÁ-RS**  
Rua do Interventor, nº510, Ibiacá-RS  
54 3374 1177 ou 3374 1179  
www.ibiaca.rs.gov.br

PROJETO: PROGRAMA HABITACIONAL DO MUNICIPIO DE IBIACÁ/RS

LOCAL DA OBRA: RUA DONA BRIGIDA, QUADRA 102-A, CENTRO - IBIACÁ/RS

PROPRIETÁRIO:	PROJETO/DESCRIÇÃO:	NÚMERO PROJ.:	ÁREA TOTAL:
PREFEITURA MUNICIPAL DE IBIACÁ RS	ARQUITETÔNICO: CORTES E FACHADAS	-	46,34m²
RESPONSÁVEL TÉCNICO:	DATA:	FECHA:	
PROF. ANA LUCI PANISSON NORO CAURS A94649-4	AGO.2023		A03
	ESCALA:		
	1:50		